



Odporność na włamanie: Klasa S2 wg Normy EN 14450

Budowa: zgodna z klasą B wg wytycznych VDMA 24922 (maj 1995 r.)

Odporność przeciwogniowa: stopień zabezpieczenia S 120 P wg Normy EN 1047-1

Sejfy zostały poddane testom przeciwogniowym i uderzeniowym o czasie trwania 2 godz. w temp. do 1090°C.

Model polecany do przechowywania:

- dokumentów
- broni (patrz katalog - wyposażenie dodatkowe)

Opis produktu

Seria Hamburg - sejfy do przechowywania rzeczy wartościowych i dokumentów ze specjalnym systemem uszczelek i wypełnień gwarantujących odporność przeciwogniową S 120 P.

Korpus: dwuściankowy o grubości 72 mm

Drzwi: wielościankowe o grubości 132 mm

Zamknięcie: 4 stronne ryglowanie

Wyposażenie podstawowe

Zamek: sejf zamykany zamkiem kluczowym VdS - Klasa I/IMP-Klasa A (standardowo z dwoma kluczami o długości 120 mm)

Rodzaj zamknięcia: klamka wystająca 60 mm

Zawiasy: zewnętrzne

Kąt otwarcia drzwi: 180°

Otworki do montażu: 2 w dnie sejfu

Lakier: RAL 7035 szary

Art. nr	Model	Wymiary zewn. *			Wymiary wewn.			Wymiary w świetle drzwi		Otwory do montażu		Waga kg	Ilość półek Szt.	Ilość segregatorów Szt.	Poj. Litry
		Wys. mm	Szer. mm	Gl. mm	Wys. mm	Szer. mm	Gl. mm	Wys. mm	Szer. mm	Dno ilość	Tył ilość				
45000	Hamburg	489	605	560	273	448	358	252	418	2	-	168	1	3 ***	44
45001	Hamburg	590	605	560	374	448	358	353	418	2	-	187	1	6	60
45002	Hamburg	1050	605	560	769	448	368	730	385	2	-	323	2	12	126
45003	Hamburg	1400	794	560	1109	637	358	1063	557	2	-	483	2	24	253
45004	Hamburg	1600	794	560	1309	637	358	1263	557	2	-	577	3	26	298
45005	Hamburg	1800	794	560	1509	637	358	1463	557	2	-	708	3	33	344
45006	Hamburg **	1800	1350	560	1504	1193	358	1453	1103	2	-	995	3	67	642

* bez zawiasów, klamki i okucia ** dwudrzwiowy *** na płasko



Korpus dwuściankowy o grubości 72 mm



Drzwi wielościankowe o grubości 132 mm

Opcje zamków

Standard

Opcje za dopłatą



zamek kluczowy



mechaniczny zamek szyfrowy

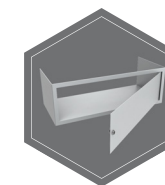


zamek elektroniczny

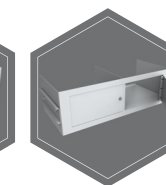


zamek elektroniczny z mechanicznym otwieraniem awaryjnym

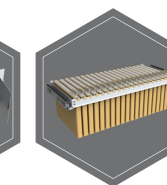
Dodatkowe wyposażenie za dopłatą



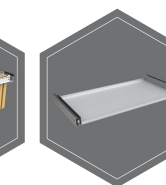
sejf wewnętrzny



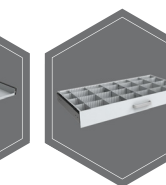
sejf wewnętrzny ze ścianką działową, dwudrzwiowy



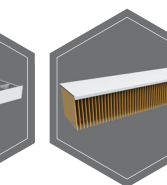
rama na teczki na szynach teleskopowych



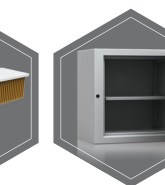
półka na szynach teleskopowych



szuflada na teleskopach z przestawnym podziałem



półka do zawieszania teczek



wkład dyskietkowy S60DIS



Wagi, kolor i wymiary nie są wiążące. Zastrzegamy sobie możliwość zmian technicznych, wag, wymiarów i kolorów. Odchyłki wag, kolorystyki i wymiarów są uzależnione od warunków produkcyjnych. Przy transporcie i instalacji sejfów, które mogą stanowić zagrożenie przewróceniem, bezwarunkowo przestrzegaj instrukcji montażu i obsługi. Piktogramy nie są opisem technicznym produktu.